

Malungs Jaktvårdskrets		2022/2023	2023-02-07			
Jakträttsinnehavare	Areal (ha)	Skj. Vuxna	Skj Kalv	Kalv %	% av tilldel.	Skj.tot./1000 ha
Tyngsjö södra Jvf	1 623	4	1	20		3,08
Tyngsjö norra Vvo	12 760	15	12	44		2,12
Stora skog	4 150	6	6	50		2,89
Korsnäs	13 597	24	21	47		3,31
Yttermalung Jvf	10 200	15	15	50		2,94
Malungs Södra Jvf	19 359	28	28	50		2,89
Malungs Västra Vvo	36 000	52	55	51		2,97
Malungs Mellersta Vvo	13 076	16	21	57		2,83
Malungs Östra Vvo	26 685	35	33	49		2,55
Öje Jvf	9 694	17	16	48		3,40
Östra Fors Vvo	8 360	12	11	48		2,75
Västra Fors Jvf	8 098	12	15	56		3,33
	163 602					

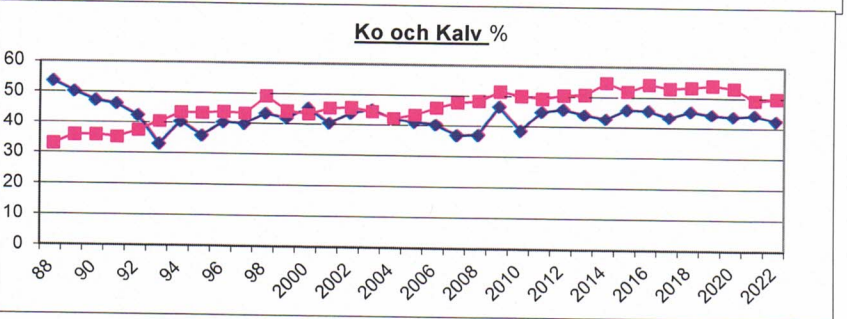
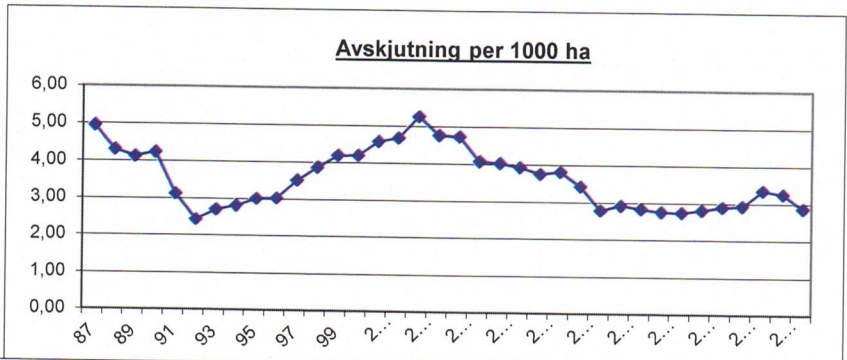
Totalt antal älg

2022	470	236	234	49,8	2,87
2021	533	271	262	49,2	3,26
2020	549	258	291	53,2	3,36
2019	480	221	259	53,9	2,93
2018	475	222	253	53,3	2,90
2017	460	217	243	52,8	2,81
2016	449	206	243	54,1	2,74
2015	452	218	234	51,7	2,76
2014	464	211	253	54,5	2,84
2013	478	236	242	51,0	2,92
2012	457	227	230	50,3	2,79
2011	561	285	276	49,2	3,43
2010	624	312	312	50,0	3,81
2009	615	299	316	51,4	3,76
2008	643	333	310	48,2	3,93
2007	660	345	315	47,7	4,03

Krets

Tot Ha 163602

År	Jägare	Tjur	Ko	Kalv	Totalt	Ko%	Kalv%	Per/ha
87	1258	269	277	263	809	51	33	4,94
88	1259	220	253	232	705	53	33	4,31
89	1251	216	218	241	675	50	36	4,13
90	1281	235	211	248	694	47	36	4,24
91	1293	179	154	180	513	46	35	3,14
92	1236	144	106	149	399	42	37	2,44
93	1213	177	87	179	443	33	40	2,71
94	1208	155	105	201	461	40	44	2,82
95	1208	179	100	214	493	36	43	3,01
96	1208	166	112	217	495	40	44	3,03
97	1191	196	130	250	576	40	43	3,52
98	1199	182	140	311	633	43	49	3,87
99	1222	222	160	305	687	42	44	4,20
2000	1205	213	177	298	688	45	43	4,21
2001	1235	244	165	341	750	40	45	4,58
2002	1232	233	182	350	765	44	46	4,68
2003	1249	262	215	382	859	45	44	5,25
2004	1257	261	189	329	779	42	42	4,76
2005	1242	258	179	337	774	41	44	4,73
2006	1289	216	145	306	667	40	46	4,08
2007	1296	218	127	315	660	37	48	4,03
2008	1286	210	123	310	643	37	48	3,93
2009	1340	160	139	316	615	46	51	3,76
2010	1304	192	120	312	624	38	50	3,81
2011	1290	157	128	276	561	45	49	3,43
2012	1256	123	104	230	457	46	50	2,79
2013		132	104	242	478	44	51	2,92
2014		121	90	253	464	43	55	2,84
2015		118	100	234	452	46	52	2,76
2016		112	94	243	449	46	54	2,74
2017		123	94	243	460	43	53	2,81
2018		121	101	253	475	45	53	2,90
2019		123	98	259	480	44	54	2,93
2020		145	113	291	549	44	53	3,36
2021		151	120	262	533	44	49	3,26
2022		136	100	234	470	42	50	2,87



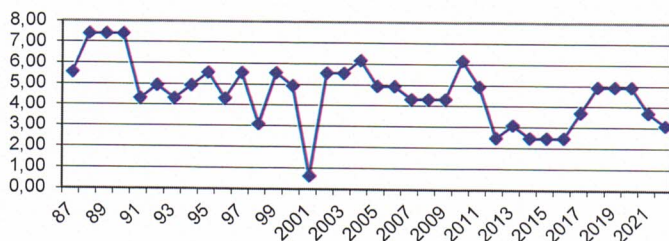
Tyngsjö södra

Tot Ha

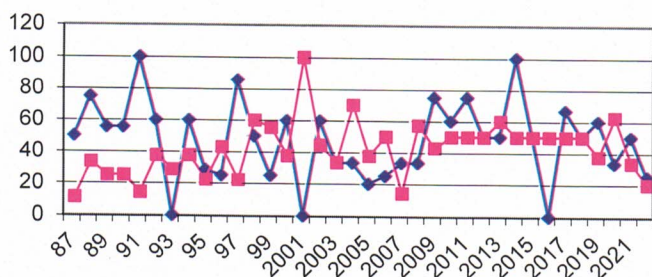
1623

År	Jägare	Tjur	Ko	Kalv	Totalt	Ko%	Kalv%	Per/ha
87	20	4	4	1	9	50	11	5,55
88	18	2	6	4	12	75	33	7,39
89	20	4	5	3	12	56	25	7,39
90	20	4	5	3	12	56	25	7,39
91	18	0	6	1	7	100	14	4,31
92	19	2	3	3	8	60	38	4,93
93	16	5	0	2	7	0	29	4,31
94	18	2	3	3	8	60	38	4,93
95	18	5	2	2	9	29	22	5,55
96	18	3	1	3	7	25	43	4,31
97	15	1	6	2	9	86	22	5,55
98	16	1	1	3	5	50	60	3,08
99	15	3	1	5	9	25	56	5,55
2000	16	2	3	3	8	60	38	4,93
2001	16	0	0	1	1	0	100	0,62
2002	16	2	3	4	9	60	44	5,55
2003	16	4	2	3	9	33	33	5,55
2004	16	2	1	7	10	33	70	6,16
2005	18	4	1	3	8	20	38	4,93
2006	17	3	1	4	8	25	50	4,93
2007	18	4	2	1	7	33	14	4,31
2008	18	2	1	4	7	33	57	4,31
2009	18	1	3	3	7	75	43	4,31
2010	18	2	3	5	10	60	50	6,16
2011	18	1	3	4	8	75	50	4,93
2012	17	1	1	2	4	50	50	2,46
2013		1	1	3	5	50	60	3,08
2014		0	2	2	4	100	50	2,46
2015		1	1	2	4	50	50	2,46
2016		2	0	2	4	0	50	2,46
2017		1	2	3	6	67	50	3,70
2018		2	2	4	8	50	50	4,93
2019		2	3	3	8	60	38	4,93
2020		2	1	5	8	33	63	4,93
2021		2	2	2	6	50	33	3,70
2022		3	1	1	5	25	20	3,08

Avskjutning per 1000/ha



Ko och Kalv%

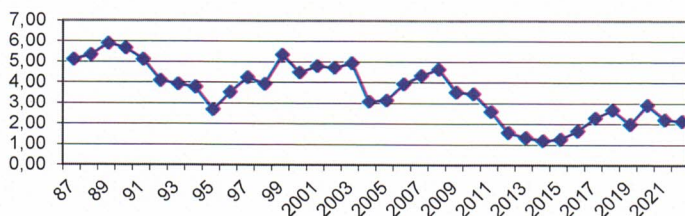


Tyngsjö norra

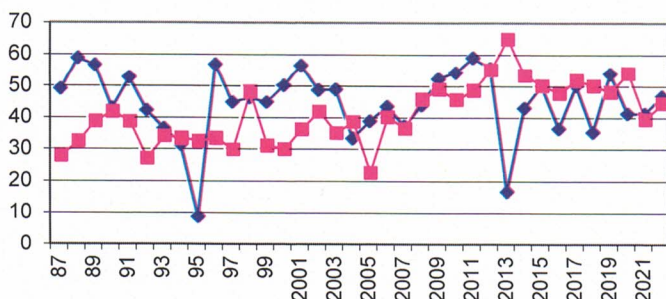
Tot Ha 12760

År	Jägare	Tjur	Ko	Kalv	Totalt	Ko%	Kalv%	Per/ha
87	109	24	23	18	65	49	28	5,09
88	110	19	27	22	68	59	32	5,33
89	108	20	26	29	75	57	39	5,88
90	105	24	18	30	72	43	42	5,64
91	105	19	21	25	65	53	38	5,09
92	100	22	16	14	52	42	27	4,08
93	105	21	12	17	50	36	34	3,92
94	105	22	10	16	48	31	33	3,76
95	105	21	2	11	34	9	32	2,66
96	105	13	17	15	45	57	33	3,53
97	107	21	17	16	54	45	30	4,23
98	106	14	12	24	50	46	48	3,92
99	102	26	21	21	68	45	31	5,33
2000	106	20	20	17	57	50	30	4,47
2001	102	17	22	22	61	56	36	4,78
2002	107	18	17	25	60	49	42	4,70
2003	106	21	20	22	63	49	35	4,94
2004	106	16	8	15	39	33	38	3,06
2005	102	19	12	9	40	39	23	3,13
2006	100	17	13	20	50	43	40	3,92
2007	106	22	13	20	55	37	36	4,31
2008	106	18	14	27	59	44	46	4,62
2009	106	11	12	22	45	52	49	3,53
2010	105	11	13	20	44	54	45	3,45
2011	112	7	10	16	33	59	48	2,59
2012	92	4	5	11	20	56	55	1,57
2013		5	1	11	17	17	65	1,33
2014		4	3	8	15	43	53	1,18
2015		4	4	8	16	50	50	1,25
2016		7	4	10	21	36	48	1,65
2017		7	7	15	29	50	52	2,27
2018		11	6	17	34	35	50	2,66
2019		6	7	12	25	54	48	1,96
2020		10	7	20	37	41	54	2,90
2021		10	7	11	28	41	39	2,19
2022		8	7	12	27	47	44	2,12

Avskjutning per 1000/ha



Ko och Kalv%



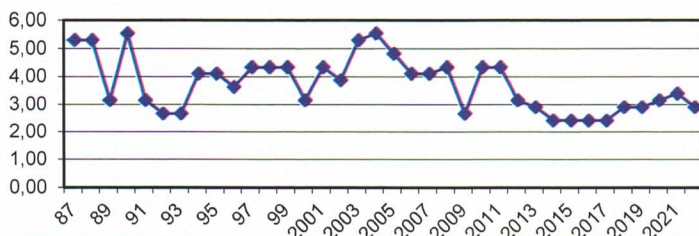
Stora

Tot Ha

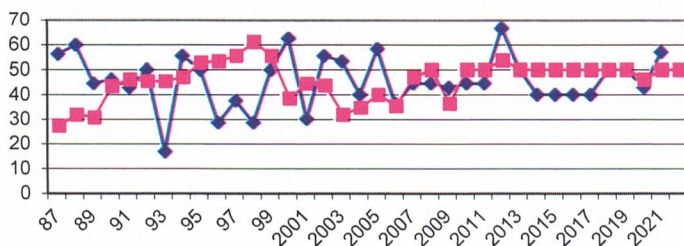
4150

År	Jägare	Tjur	Ko	Kalv	Totalt	Ko%	Kalv%	Per/ha
87	7	7	9	6	22	56	27	5,30
88	7	6	9	7	22	60	32	5,30
89	7	5	4	4	13	44	31	3,13
90	25	7	6	10	23	46	43	5,54
91	25	4	3	6	13	43	46	3,13
92	21	3	3	5	11	50	45	2,65
93	20	5	1	5	11	17	45	2,65
94	17	4	5	8	17	56	47	4,10
95	17	4	4	9	17	50	53	4,10
96	17	5	2	8	15	29	53	3,61
97	17	5	3	10	18	38	56	4,34
98	17	5	2	11	18	29	61	4,34
99	17	4	4	10	18	50	56	4,34
2000	18	3	5	5	13	63	38	3,13
2001	18	7	3	8	18	30	44	4,34
2002	18	4	5	7	16	56	44	3,86
2003	20	7	8	7	22	53	32	5,30
2004	20	9	6	8	23	40	35	5,54
2005	10	5	7	8	20	58	40	4,82
2006	15	7	4	6	17	36	35	4,10
2007	15	5	4	8	17	44	47	4,10
2008	15	5	4	9	18	44	50	4,34
2009	15	4	3	4	11	43	36	2,65
2010	15	5	4	9	18	44	50	4,34
2011	15	5	4	9	18	44	50	4,34
2012	15	2	4	7	13	67	54	3,13
2013	15	3	3	6	12	50	50	2,89
2014	15	3	2	5	10	40	50	2,41
2015		3	2	5	10	40	50	2,41
2016		3	2	5	10	40	50	2,41
2017		3	2	5	10	40	50	2,41
2018		3	3	6	12	50	50	2,89
2019		3	3	6	12	50	50	2,89
2020		4	3	6	13	43	46	3,13
2021		3	4	7	14	57	50	3,37
2022		4	2	6	12	33	50	2,89

Avskjutning per 1000/ha



Ko och Kalv%

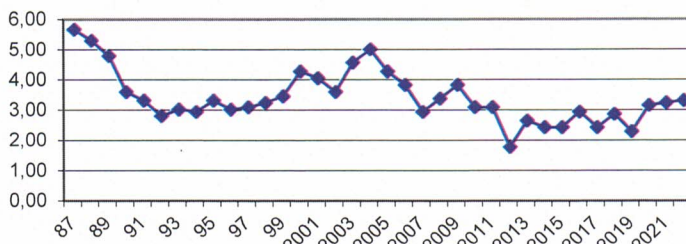


Korsnäs

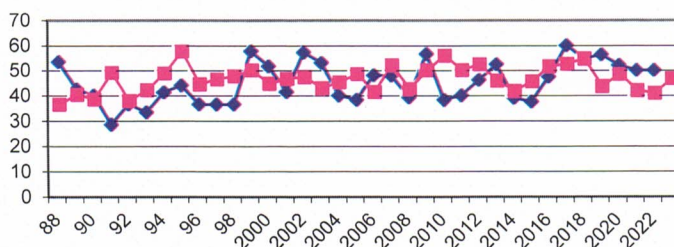
Tot Ha 13597

År	Jägare	Tjur	Ko	Kalv	Totalt	Ko%	Kalv%	Per/ha
87	30	30	19	28	77	39	36	5,66
88	25	20	23	29	72	53	40	5,30
89	30	23	17	25	65	43	38	4,78
90	25	15	10	24	49	40	49	3,60
91	25	20	8	17	45	29	38	3,31
92	25	14	8	16	38	36	42	2,79
93	25	14	7	20	41	33	49	3,02
94	25	10	7	23	40	41	58	2,94
95	25	14	11	20	45	44	44	3,31
96	25	14	8	19	41	36	46	3,02
97	25	14	8	20	42	36	48	3,09
98	24	14	8	22	44	36	50	3,24
99	25	11	15	21	47	58	45	3,46
2000	25	15	16	27	58	52	47	4,27
2001	25	17	12	26	55	41	47	4,05
2002	23	12	16	21	49	57	43	3,60
2003	21	16	18	28	62	53	45	4,56
2004	28	21	14	33	68	40	49	5,00
2005	25	21	13	24	58	38	41	4,27
2006	25	13	12	27	52	48	52	3,82
2007	50	12	11	17	40	48	43	2,94
2008	50	14	9	23	46	39	50	3,38
2009	50	10	13	29	52	57	56	3,82
2010	50	13	8	21	42	38	50	3,09
2011	41	12	8	22	42	40	52	3,09
2012	41	7	6	11	24	46	46	1,77
2013		10	11	15	36	52	42	2,65
2014		11	7	15	33	39	45	2,43
2015		10	6	17	33	38	52	2,43
2016		10	9	21	40	47	53	2,94
2017		6	9	18	33	60	55	2,43
2018		10	12	17	39	55	44	2,87
2019		7	9	15	31	56	48	2,28
2020		12	13	18	43	52	42	3,16
2021		13	13	18	44	50	41	3,24
2022		12	12	21	45	50	47	3,31

Avskjutning per 1000/ha



Ko och Kalv%

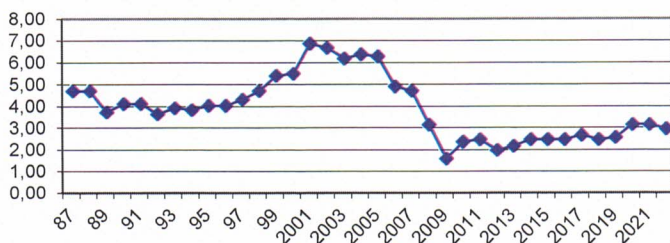


Yttermalung

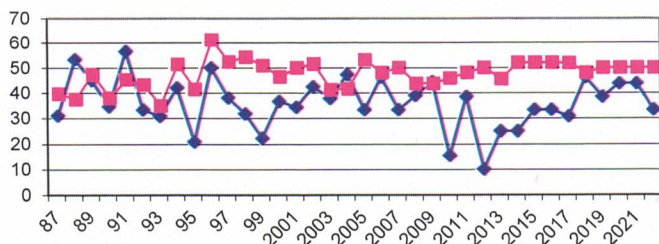
Tot Ha 10200

År	Jägare	Tjur	Ko	Kalv	Totalt	Ko%	Kalv%	Per/ha
87	90	20	9	19	48	31	40	4,71
88	88	14	16	18	48	53	38	4,71
89	90	11	9	18	38	45	47	3,73
90	84	17	9	16	42	35	38	4,12
91	91	10	13	19	42	57	45	4,12
92	87	14	7	16	37	33	43	3,63
93	84	18	8	14	40	31	35	3,92
94	87	11	8	20	39	42	51	3,82
95	90	19	5	17	41	21	41	4,02
96	93	8	8	25	41	50	61	4,02
97	89	13	8	23	44	38	52	4,31
98	84	15	7	26	48	32	54	4,71
99	88	21	6	28	55	22	51	5,39
2000	84	19	11	26	56	37	46	5,49
2001	90	23	12	35	70	34	50	6,86
2002	93	19	14	35	68	42	51	6,67
2003	88	23	14	26	63	38	41	6,18
2004	95	20	18	27	65	47	42	6,37
2005	98	20	10	34	64	33	53	6,27
2006	101	14	12	24	50	46	48	4,90
2007	95	16	8	24	48	33	50	4,71
2008	95	11	7	14	32	39	44	3,14
2009	89	5	4	7	16	44	44	1,57
2010	66	11	2	11	24	15	46	2,35
2011	73	8	5	12	25	38	48	2,45
2012	69	9	1	10	20	10	50	1,96
2013		9	3	10	22	25	45	2,16
2014	70	9	3	13	25	25	52	2,45
2015		8	4	13	25	33	52	2,45
2016		8	4	13	25	33	52	2,45
2017		9	4	14	27	31	52	2,65
2018		7	6	12	25	46	48	2,45
2019		8	5	13	26	38	50	2,55
2020		9	7	16	32	44	50	3,14
2021		9	7	16	32	44	50	3,14
2022		10	5	15	30	33	50	2,94

Avskjutning per 1000/ha



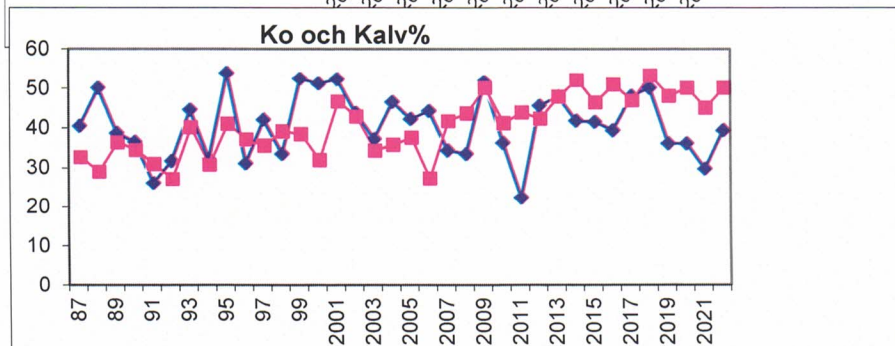
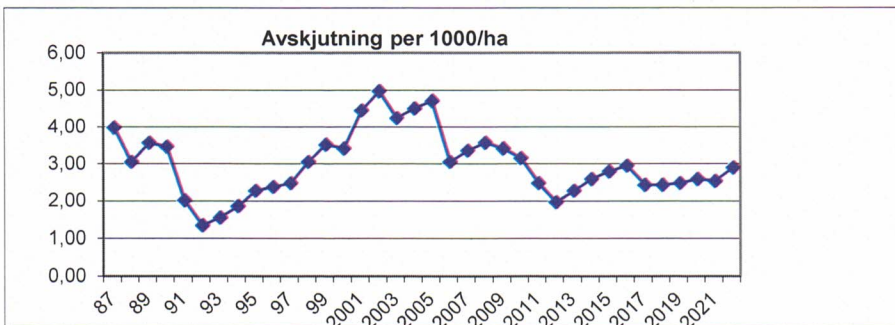
Ko och Kalv%



Malungs Södra

Tot Ha 19359

År	Jägare	Tjur	Ko	Kalv	Totalt	Ko%	Kalv%	Per/ha
87	157	31	21	25	77	40	32	3,98
88	160	21	21	17	59	50	29	3,05
89	152	27	17	25	69	39	36	3,56
90	153	28	16	23	67	36	34	3,46
91	152	20	7	12	39	26	31	2,01
92	138	13	6	7	26	32	27	1,34
93	131	10	8	12	30	44	40	1,55
94	125	17	8	11	36	32	31	1,86
95	128	12	14	18	44	54	41	2,27
96	128	20	9	17	46	31	37	2,38
97	126	18	13	17	48	42	35	2,48
98	128	24	12	23	59	33	39	3,05
99	136	20	22	26	68	52	38	3,51
2000	138	22	23	21	66	51	32	3,41
2001	141	22	24	40	86	52	47	4,44
2002	138	31	24	41	96	44	43	4,96
2003	139	34	20	28	82	37	34	4,24
2004	137	30	26	31	87	46	36	4,49
2005	140	33	24	34	91	42	37	4,70
2006	145	24	19	16	59	44	27	3,05
2007	146	25	13	27	65	34	42	3,36
2008	146	26	13	30	69	33	43	3,56
2009	152	16	17	33	66	52	50	3,41
2010	146	23	13	25	61	36	41	3,15
2011	138	21	6	21	48	22	44	2,48
2012	134	12	10	16	38	45	42	1,96
2013		12	11	21	44	48	48	2,27
2014		14	10	26	50	42	52	2,58
2015		17	12	25	54	41	46	2,79
2016		17	11	29	57	39	51	2,94
2017		13	12	22	47	48	47	2,43
2018		11	11	25	47	50	53	2,43
2019		16	9	23	48	36	48	2,48
2020		16	9	25	50	36	50	2,58
2021		19	8	22	49	30	45	2,53
2022		17	11	28	56	39	50	2,89

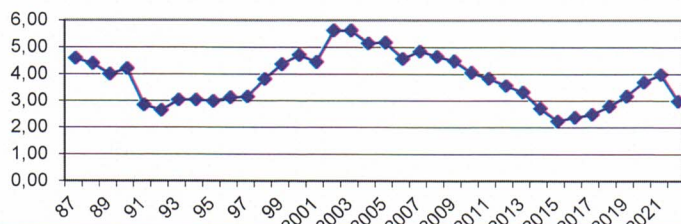


Malungs Västra

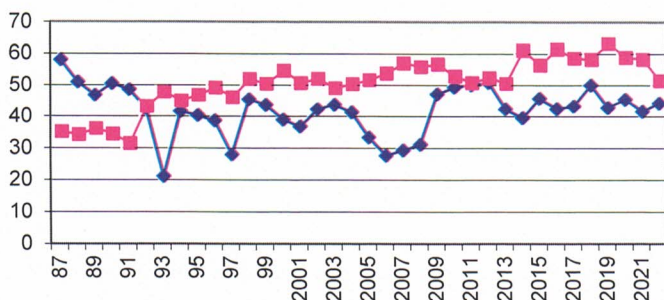
Tot Ha 36000

År	Jägare	Tjur	Ko	Kalv	Totalt	Ko%	Kalv%	Per/ha
87	289	45	62	58	165	58	35	4,58
88	289	51	53	54	158	51	34	4,39
89	289	49	43	52	144	47	36	4,00
90	304	49	50	52	151	51	34	4,19
91	304	36	34	32	102	49	31	2,83
92	308	31	23	41	95	43	43	2,64
93	321	45	12	52	109	21	48	3,03
94	305	35	25	49	109	42	45	3,03
95	305	34	23	50	107	40	47	2,97
96	305	35	22	55	112	39	49	3,11
97	304	44	17	52	113	28	46	3,14
98	306	36	30	71	137	45	52	3,81
99	318	44	34	79	157	44	50	4,36
2000	310	47	30	92	169	39	54	4,69
2001	318	50	29	81	160	37	51	4,44
2002	315	56	41	105	202	42	52	5,61
2003	329	58	45	99	202	44	49	5,61
2004	336	54	38	93	185	41	50	5,14
2005	317	60	30	96	186	33	52	5,17
2006	333	55	21	88	164	28	54	4,56
2007	323	53	22	99	174	29	57	4,83
2008	331	51	23	93	167	31	56	4,64
2009	357	37	33	91	161	47	57	4,47
2010	356	35	34	77	146	49	53	4,06
2011	351	34	34	70	138	50	51	3,83
2012	341	30	31	67	128	51	52	3,56
2013	334	34	25	60	119	42	50	3,31
2014		23	15	59	97	39	61	2,69
2015		19	16	45	80	46	56	2,22
2016		19	14	52	85	42	61	2,36
2017		21	16	52	89	43	58	2,47
2018		21	21	58	100	50	58	2,78
2019		24	18	72	114	43	63	3,17
2020		30	25	78	133	45	59	3,69
2021		35	25	83	143	42	58	3,97
2022		29	23	55	107	44	51	2,97

Avskjutning per 1000/ha



Ko och Kalv%

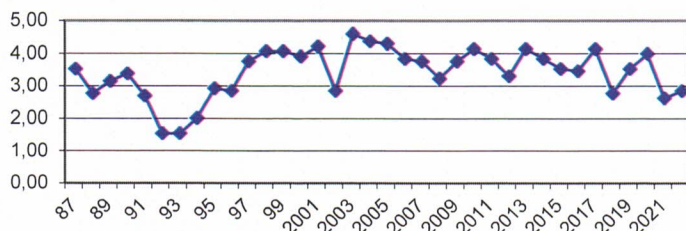


Malungs Mellersta

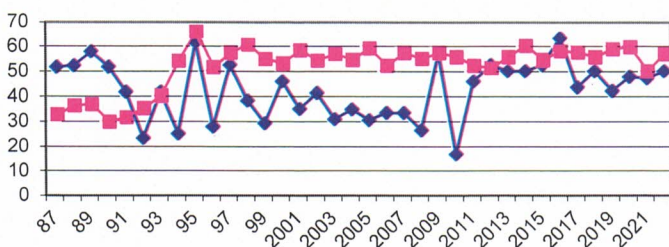
Tot Ha 13076

År	Jägare	Tjur	Ko	Kalv	Totalt	Ko%	Kalv%	Per/ha
87	106	15	16	15	46	52	33	3,52
88	104	11	12	13	36	52	36	2,75
89	109	11	15	15	41	58	37	3,14
90	109	15	16	13	44	52	30	3,36
91	106	14	10	11	35	42	31	2,68
92	93	10	3	7	20	23	35	1,53
93	91	7	5	8	20	42	40	1,53
94	93	9	3	14	26	25	54	1,99
95	93	5	8	25	38	62	66	2,91
96	93	13	5	19	37	28	51	2,83
97	90	10	11	28	49	52	57	3,75
98	90	13	8	32	53	38	60	4,05
99	84	17	7	29	53	29	55	4,05
2000	82	13	11	27	51	46	53	3,90
2001	80	15	8	32	55	35	58	4,21
2002	82	10	7	20	37	41	54	2,83
2003	85	18	8	34	60	31	57	4,59
2004	86	17	9	31	57	35	54	4,36
2005	90	16	7	33	56	30	59	4,28
2006	97	16	8	26	50	33	52	3,82
2007	94	14	7	28	49	33	57	3,75
2008	88	14	5	23	42	26	55	3,21
2009	96	9	12	28	49	57	57	3,75
2010	88	20	4	30	54	17	56	4,13
2011	90	13	11	26	50	46	52	3,82
2012	87	10	11	22	43	52	51	3,29
2013		12	12	30	54	50	56	4,13
2014		10	10	30	50	50	60	3,82
2015		10	11	25	46	52	54	3,52
2016		7	12	26	45	63	58	3,44
2017		13	10	31	54	43	57	4,13
2018		8	8	20	36	50	56	2,75
2019		11	8	27	46	42	59	3,52
2020		11	10	31	52	48	60	3,98
2021		9	8	17	34	47	50	2,60
2022		8	8	21	37	50	57	2,83

Avskjutning per 1000/ha



Ko och Kalv%

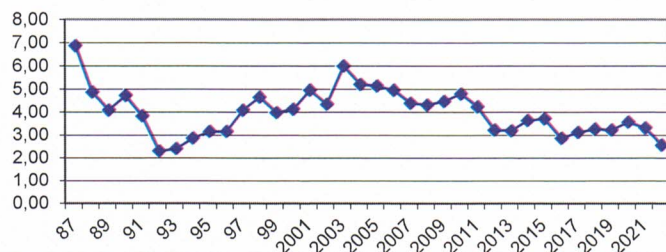


Malungs Östra

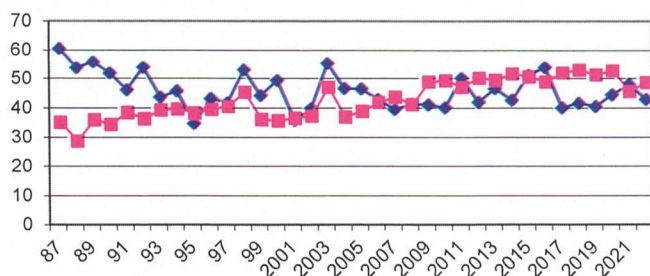
Tot Ha 26685

År	Jägare	Tjur	Ko	Kalv	Totalt	Ko%	Kalv%	Per/ha
87	227	47	72	64	183	61	35	6,86
88	234	43	50	37	130	54	28	4,87
89	232	31	39	39	109	56	36	4,08
90	238	40	43	43	126	52	34	4,72
91	248	34	29	39	102	46	38	3,82
92	240	18	21	22	61	54	36	2,29
93	229	22	17	25	64	44	39	2,40
94	241	25	21	30	76	46	39	2,85
95	241	34	18	32	84	35	38	3,15
96	231	29	22	33	84	43	39	3,15
97	231	38	27	44	109	42	40	4,08
98	236	32	36	56	124	53	45	4,65
99	244	38	30	38	106	44	36	3,97
2000	232	36	35	39	110	49	35	4,12
2001	249	54	30	48	132	36	36	4,95
2002	253	44	29	43	116	40	37	4,35
2003	245	38	47	75	160	55	47	6,00
2004	242	47	41	51	139	47	37	5,21
2005	241	45	39	53	137	46	39	5,13
2006	247	44	33	55	132	43	42	4,95
2007	245	40	26	51	117	39	44	4,38
2008	238	40	28	47	115	41	41	4,31
2009	252	36	25	58	119	41	49	4,46
2010	256	39	26	63	128	40	49	4,80
2011	255	30	30	53	113	50	47	4,23
2012	258	25	18	43	86	42	50	3,22
2013	256	23	20	42	85	47	49	3,19
2014	254	27	20	50	97	43	52	3,64
2015		24	25	50	99	51	51	3,71
2016		18	21	37	76	54	49	2,85
2017		24	16	43	83	40	52	3,11
2018		24	17	46	87	41	53	3,26
2019		25	17	44	86	40	51	3,22
2020		25	20	50	95	44	53	3,56
2021		25	23	40	88	48	45	3,30
2022		20	15	33	68	43	49	2,55

Avskjutning per 1000/ha



Ko och Kalv%

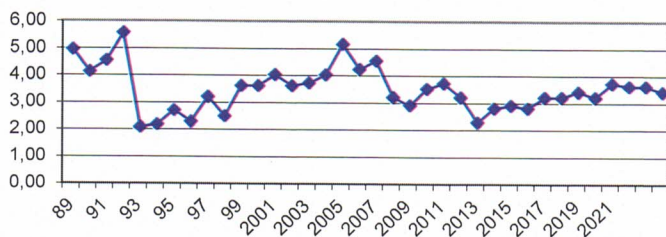


Öje

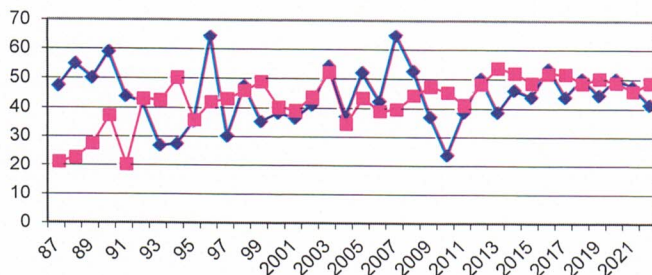
Tot Ha 9694

År	Jägare	Tjur	Ko	Kalv	Totalt	Ko%	Kalv%	Per/ha
87	70	20	18	10	48	47	21	4,95
88	70	14	17	9	40	55	23	4,13
89	71	16	16	12	44	50	27	4,54
90	67	14	20	20	54	59	37	5,57
91	67	9	7	4	20	44	20	2,06
92	54	7	5	9	21	42	43	2,17
93	52	11	4	11	26	27	42	2,68
94	50	8	3	11	22	27	50	2,27
95	50	13	7	11	31	35	35	3,20
96	50	5	9	10	24	64	42	2,48
97	52	14	6	15	35	30	43	3,61
98	58	10	9	16	35	47	46	3,61
99	60	13	7	19	39	35	49	4,02
2000	57	13	8	14	35	38	40	3,61
2001	60	14	8	14	36	36	39	3,71
2002	57	13	9	17	39	41	44	4,02
2003	58	11	13	26	50	54	52	5,16
2004	58	17	10	14	41	37	34	4,23
2005	60	12	13	19	44	52	43	4,54
2006	62	11	8	12	31	42	39	3,20
2007	62	6	11	11	28	65	39	2,89
2008	58	9	10	15	34	53	44	3,51
2009	63	12	7	17	36	37	47	3,71
2010	55	13	4	14	31	24	45	3,20
2011	52	8	5	9	22	38	41	2,27
2012	65	7	7	13	27	50	48	2,79
2013		8	5	15	28	38	54	2,89
2014		7	6	14	27	46	52	2,79
2015		9	7	15	31	44	48	3,20
2016		7	8	16	31	53	52	3,20
2017		9	7	17	33	44	52	3,40
2018		8	8	15	31	50	48	3,20
2019		10	8	18	36	44	50	3,71
2020		9	9	17	35	50	49	3,61
2021		10	9	16	35	47	46	3,61
2022		10	7	16	33	41	48	3,40

Avskjutning per 1000/ha



Ko och Kalv%

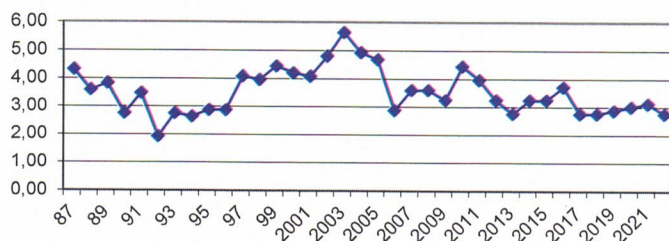


Östra Fors

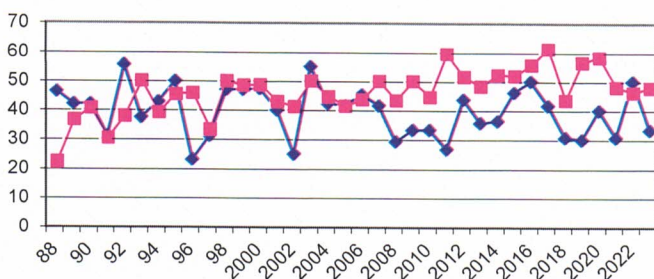
Tot Ha 8360

År	Jägare	Tjur	Ko	Kalv	Totalt	Ko%	Kalv%	Per/ha
87	87	15	13	8	36	46	22	4,31
88	87	11	8	11	30	42	37	3,59
89	78	11	8	13	32	42	41	3,83
90	81	11	5	7	23	31	30	2,75
91	84	8	10	11	29	56	38	3,47
92	84	5	3	8	16	38	50	1,91
93	75	8	6	9	23	43	39	2,75
94	78	6	6	10	22	50	45	2,63
95	78	10	3	11	24	23	46	2,87
96	78	11	5	8	24	31	33	2,87
97	76	9	8	17	34	47	50	4,07
98	74	9	8	16	33	47	48	3,95
99	75	10	9	18	37	47	49	4,43
2000	76	12	8	15	35	40	43	4,19
2001	72	15	5	14	34	25	41	4,07
2002	76	9	11	20	40	55	50	4,78
2003	83	15	11	21	47	42	45	5,62
2004	81	14	10	17	41	42	41	4,90
2005	83	12	10	17	39	45	44	4,67
2006	84	7	5	12	24	42	50	2,87
2007	83	12	5	13	30	29	43	3,59
2008	79	10	5	15	30	33	50	3,59
2009	79	10	5	12	27	33	44	3,23
2010	86	11	4	22	37	27	59	4,43
2011	82	9	7	17	33	44	52	3,95
2012	80	9	5	13	27	36	48	3,23
2013	78	7	4	12	23	36	52	2,75
2014	74	7	6	14	27	46	52	3,23
2015	76	6	6	15	27	50	56	3,23
2016	72	7	5	19	31	42	61	3,71
2017	72	9	4	10	23	31	43	2,75
2018	73	7	3	13	23	30	57	2,75
2019	72	6	4	14	24	40	58	2,87
2020	75	9	4	12	25	31	48	2,99
2021	75	7	7	12	26	50	46	3,11
2022	75	8	4	11	23	33	48	2,75

Avskjutning per 1000/ha



Ko och Kalv%

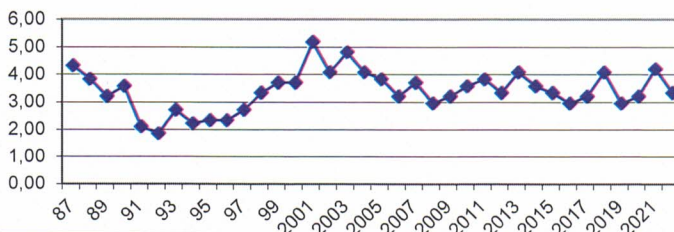


Västra Fors

Tot Ha 8098

År	Jägare	Tjur	Ko	Kalv	Totalt	Ko%	Kalv%	Per/ha
87	66	12	11	12	35	48	34	4,32
88	67	8	11	12	31	58	39	3,83
89	70	11	9	6	26	45	23	3,21
90	70	11	13	5	29	54	17	3,58
91	68	5	6	6	17	55	35	2,10
92	67	6	8	1	15	57	7	1,85
93	65	11	7	4	22	39	18	2,72
94	64	6	6	6	18	50	33	2,22
95	64	8	3	8	19	27	42	2,35
96	64	10	4	5	19	29	26	2,35
97	59	11	4	7	22	27	32	2,72
98	60	9	7	11	27	44	41	3,33
99	58	15	4	11	30	21	37	3,70
2000	63	11	7	12	30	39	40	3,70
2001	64	10	12	20	42	55	48	5,19
2002	54	15	6	12	33	29	36	4,08
2003	59	17	9	13	39	35	33	4,82
2004	55	14	9	10	33	39	30	4,08
2005	58	11	13	7	31	54	23	3,83
2006	63	6	8	12	26	57	46	3,21
2007	59	9	5	16	30	36	53	3,70
2008	62	10	4	10	24	29	42	2,96
2009	63	9	5	12	26	36	46	3,21
2010	63	9	5	15	29	36	52	3,58
2011	63	9	5	17	31	36	55	3,83
2012	59	7	5	15	27	42	56	3,33
2013	59	8	8	17	33	50	52	4,08
2014		6	6	17	29	50	59	3,58
2015		7	6	14	27	46	52	3,33
2016		7	4	13	24	36	54	2,96
2017		8	5	13	26	38	50	3,21
2018		9	4	20	33	31	61	4,08
2019		5	7	12	24	58	50	2,96
2020		8	5	13	26	38	50	3,21
2021		9	7	18	34	44	53	4,20
2022		7	5	15	27	42	56	3,33

Avskjutning per 1000/ha



Ko och Kalv%

