

# Älgjakten 2015/2016



Foto: Magnus Nyman



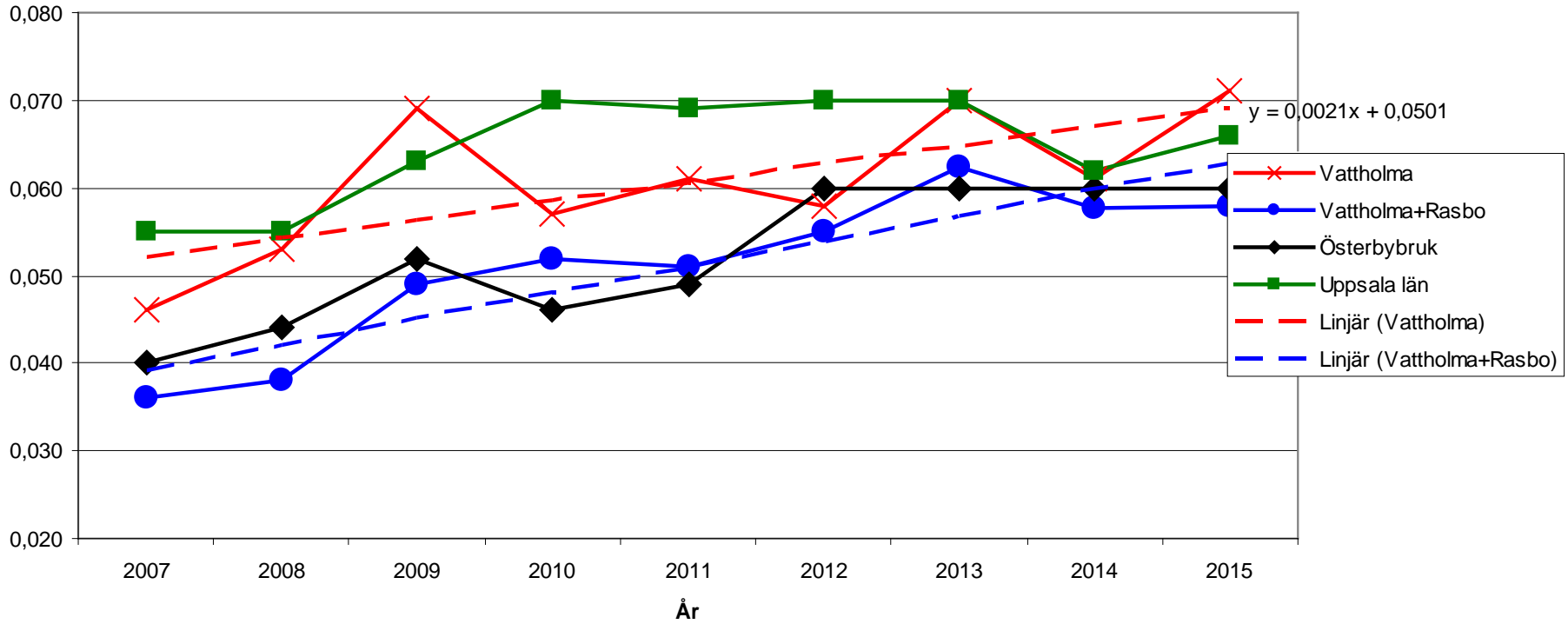
Välkommen till [viltdata.se](http://viltdata.se)

# Älgobservationer Viltdata

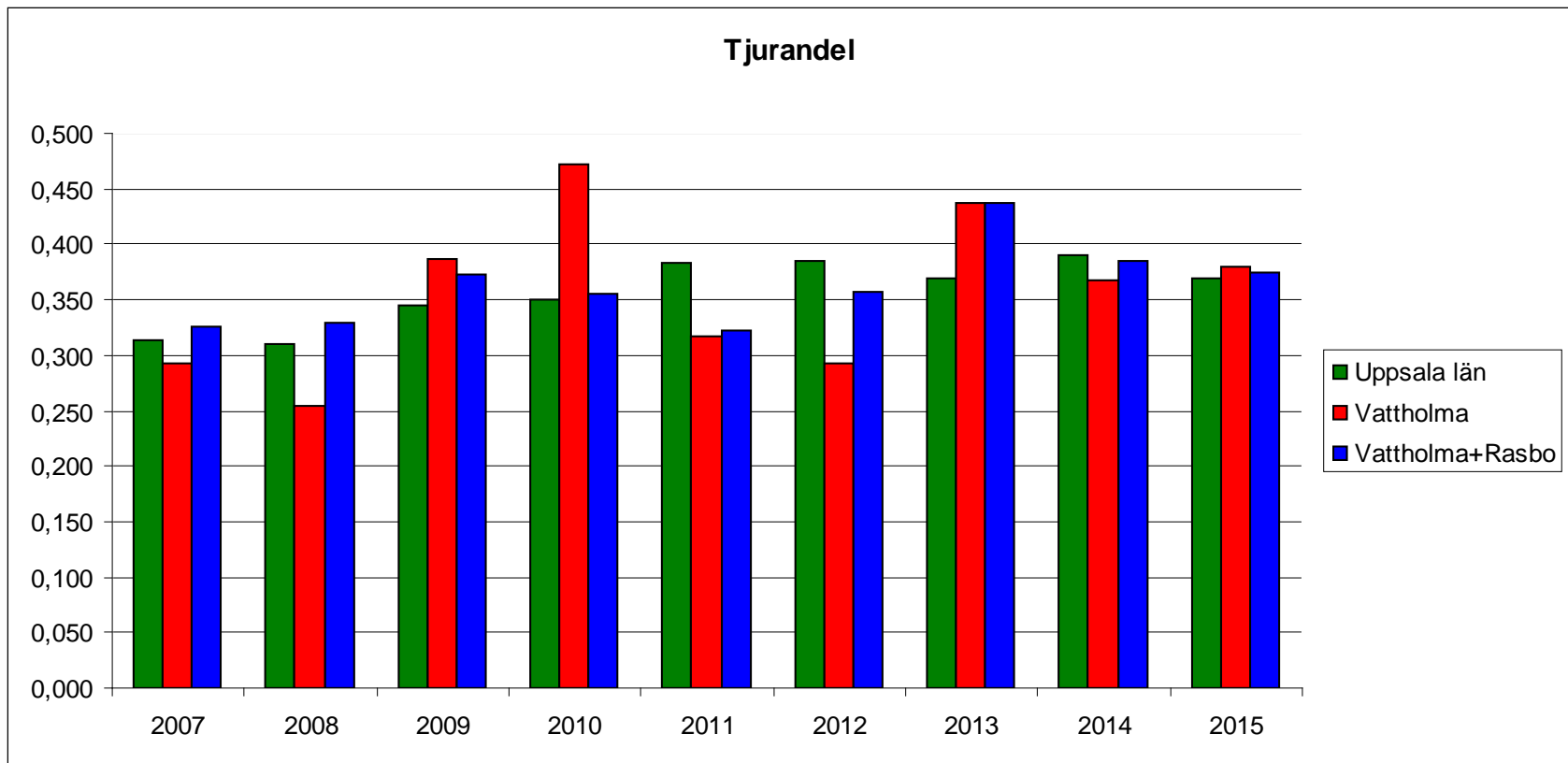
2016-03-01

Obstyp	Uppsala län	Österbybruk ÄFO	Vattholma ÄSO	Rasbo-Rasbokil ÄSO	Vattholma + Rasbo
<b>2015</b>					
Antal tim	121010	42257	2791	4886	7677
Obs/mantim	0,660	0,060	0,071	0,051	0,058
Kalv/hondjur	0,720	0,700	0,792	0,483	0,601
Tjurandel	0,370	0,400	0,379	0,373	0,375
<b>2014</b>					
Antal tim	133891	37069	2653	4745	7348
Obs/mantim	0,062	0,06	0,061	0,055	0,0577
Kalv/hondjur	0,690	0,710	0,650	0,689	0,675
Tjurandel	0,390	0,420	0,368	0,394	0,385
<b>2013</b>					
Antal tim	117853	34025	3207	5132	8339
Obs/mantim	0,070	0,060	0,070	0,057	0,0624
Kalv/hondjur	0,710	0,710	0,728	0,716	0,721
Tjurandel	0,370	0,390	0,438	0,438	0,438
<b>2012</b>					
Antal tim	115953	37912	2736	4144	6880
Obs/mantim	0,070	0,060	0,058	0,054	0,055
Kalv/hondjur	0,753	0,753	0,571	0,800	0,706
Tjurandel	0,385	0,407	0,292	0,345	0,357
<b>2011</b>					
Antal tim	98991	17021	1597	4046	5881
Obs/mantim	0,069	0,049	0,061	0,049	0,051
Kalv/hondjur	0,684	0,772	0,628	0,738	0,710
Tjurandel	0,383	0,334	0,317	0,328	0,322
<b>2010</b>					
Antal tim	92311	20241	1869	3079	5038
Obs/mantim	0,070	0,046	0,057	0,050	0,052
Kalv/hondjur	0,712	0,719	0,632	0,933	0,82
Tjurandel	0,350	0,313	0,472	0,259	0,355

# Älgöbs/mantimma

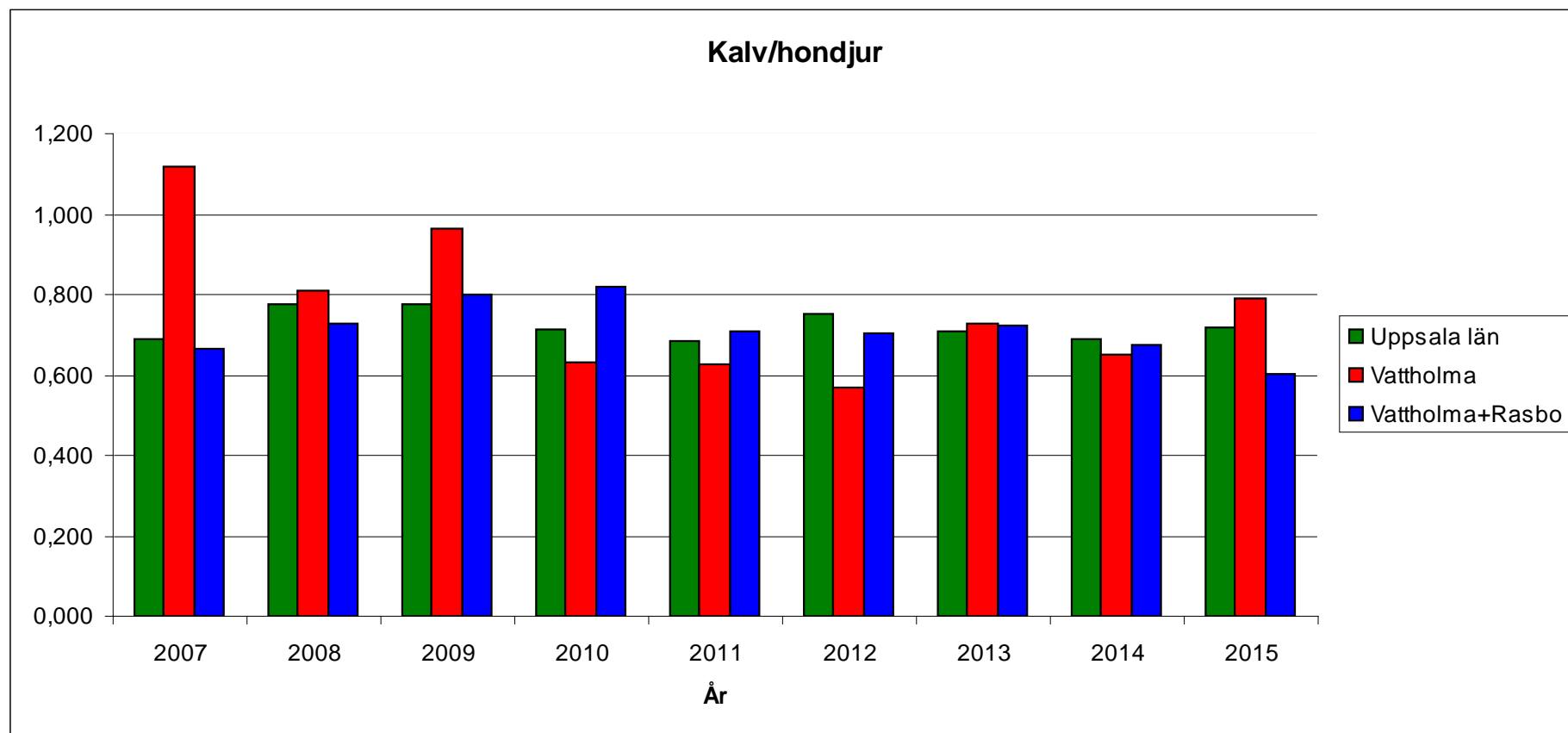


# ÄlgObs Andel tjur av vuxna



2016-03-01

# ÄlgObs Antal kalvar per vuxet hondjur



2016-03-01

# Avskjutning Vattholma Storlicens/ÄSO

År	Tjurar		Hondjur		Vuxna	Kalvar			Totalt	Totalt /1000 ha
	Äldre	Fjolåring	Ko	Kviga	Totalt	Handjur	Hondjur	Totalt		
2000	2		3		5	2	3	5	10	1,4
2001		3	1	2	6	2	2	4	10	1,4
2002	4	2	1	1	8	3	4	7	15	2,1
2003	2	1	4	2	9	5	5	10	19	2,1
2004	3	5	4	1	13	3	6	9	22	2,5
2005	4		5	3	12	6	4	10	22	2,5
2006	4	5	3	3	15	4	3	7	22	2,0
2007	2	4		5	11	5	5	10	21	1,8
2008		7		4	11	1	1	2	13	1,1
2009	2	9		3	14	5	7	12	26	2,1
2010		5	1	9	15	2	2	4	19	1,6
2011	3	5	1	4	13	5	6	11	24	2,0
2012	2	7		4	13	9	4	13	26	2,0
2013	3	3		7	13	7	8	15	28	2,2
2014	4	3	1	7	15	7	7	14	29	2,4
2015	2	5	2	6	15	3	8	11	26	2,2

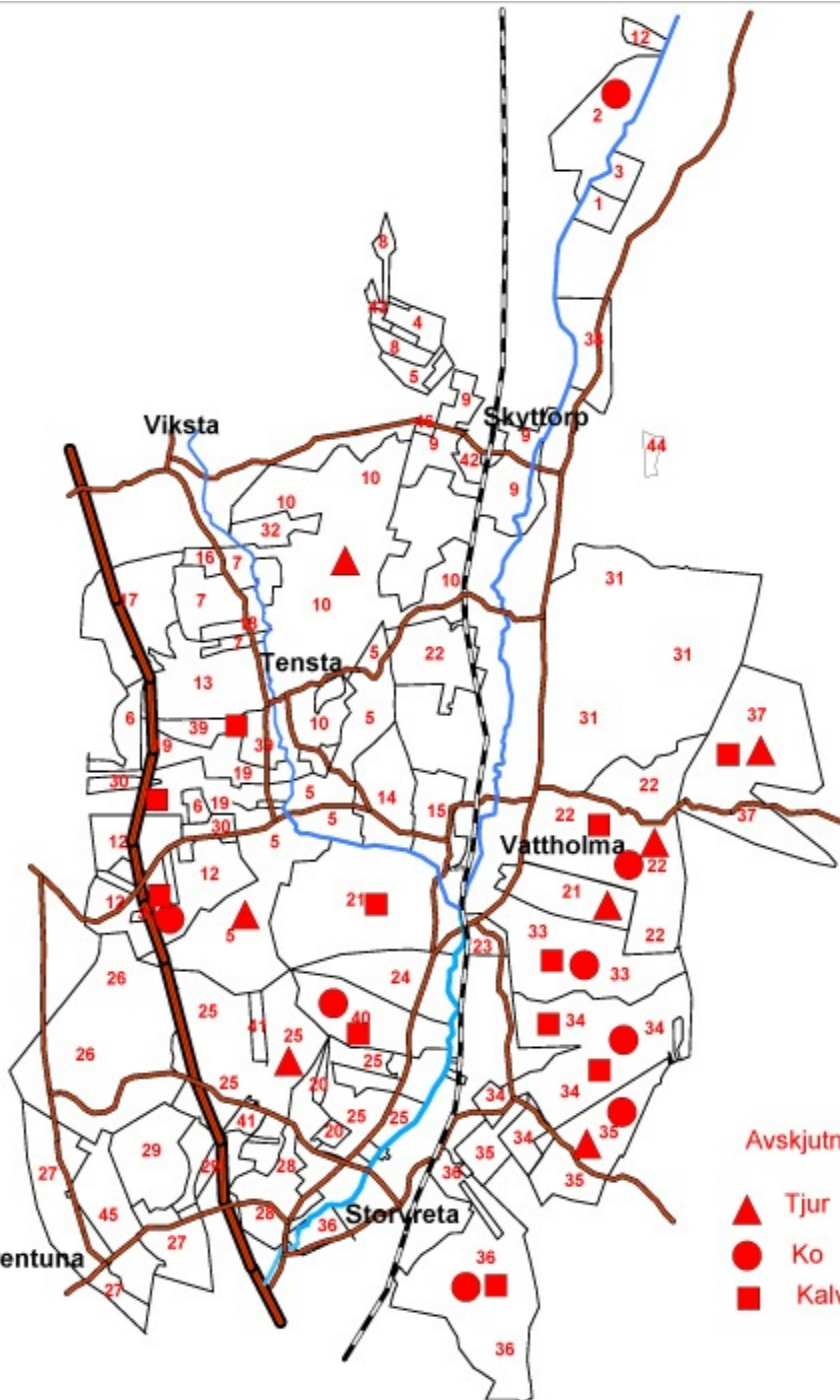
## Avskjutning Vattholma ÄSO 2015

Tjur	7
Ko/kviga	8
Kalv	11

*7 kalvar färre än skötselplan*

### Genomsnitt

Hela VSO	2,2 älg/1000 ha
Öst Fyrisån	4,4
Väst Fyrisån	1,4





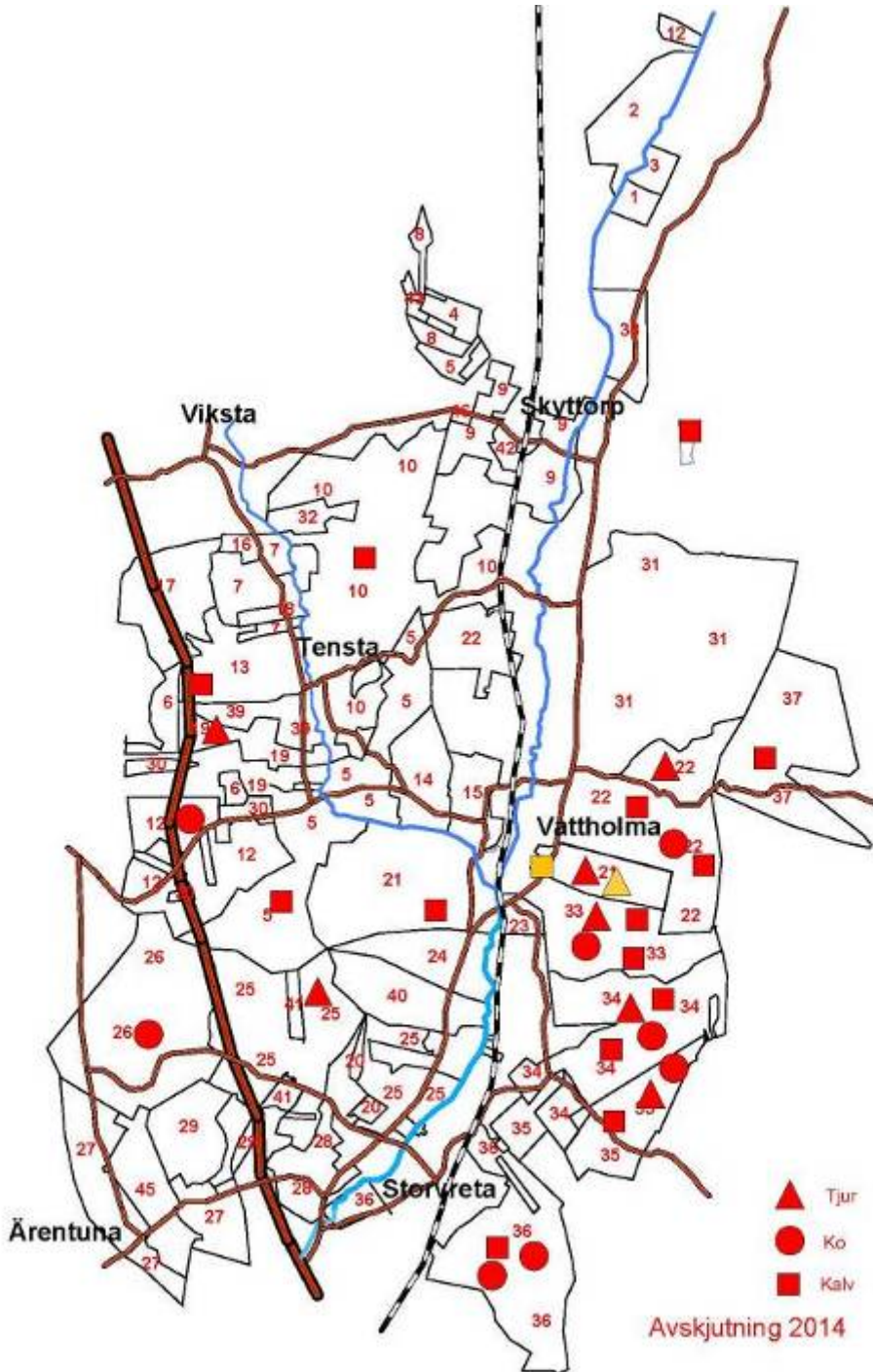
## Avskjutning Vattholma ÄSO 2014

Tjur	7
Ko/kviga	8
Kalv	14

*4 kalvar färre än skötselplan*

### Genomsnitt

Hela VSO	2,4 älg/1000 ha
Öst Fyrisån	4,8
Väst Fyrisån	1,1





## Avskjutning Vattholma ÄSO 2013

Tjur 6

Ko/kviga 7

Kalv 15

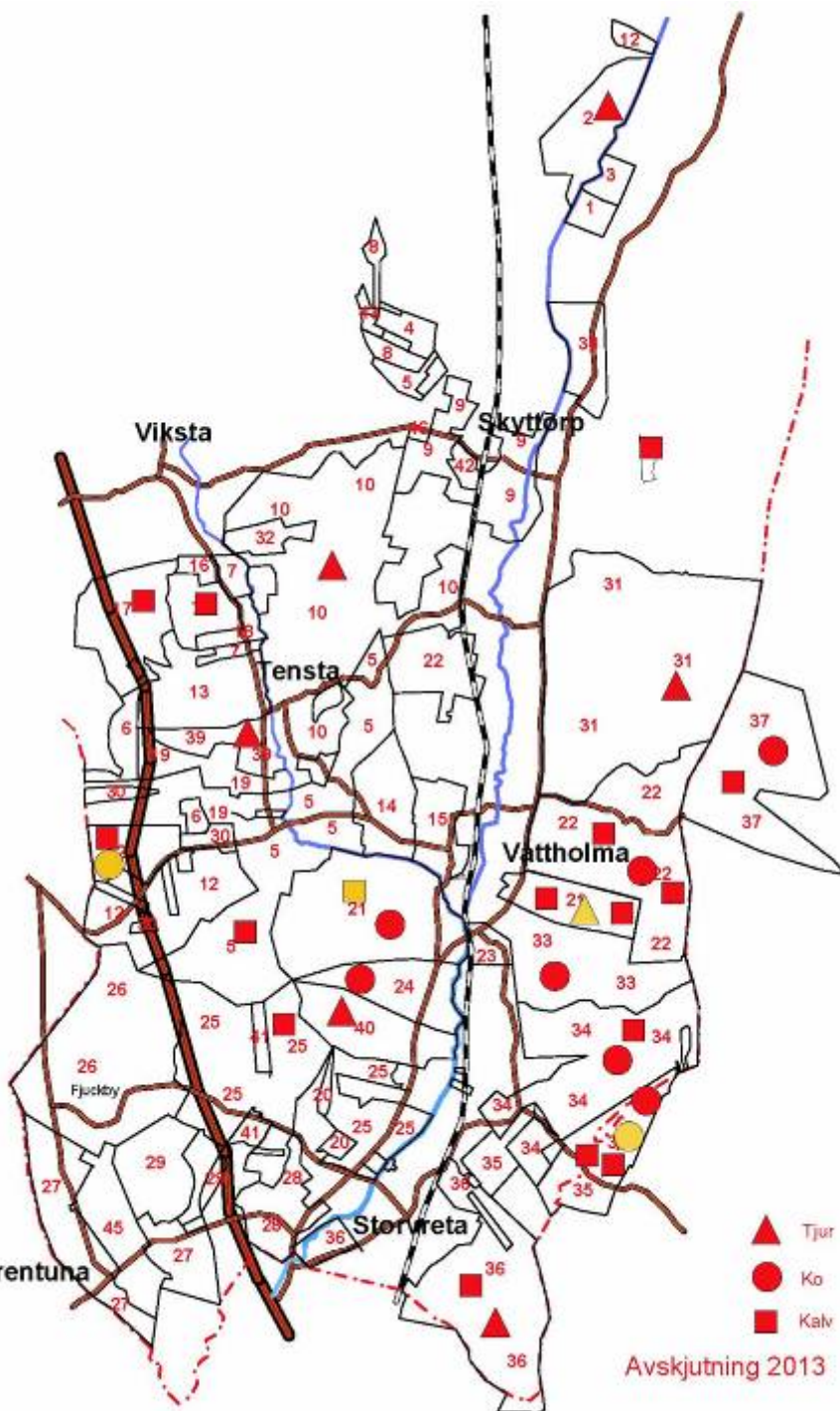
2 kalvar mer än skötselplan

Genomsnitt

Hela VSO 2,0 älg/1000ha

Öst Fyrisån 3,2

Väst Fyrisån 1,4

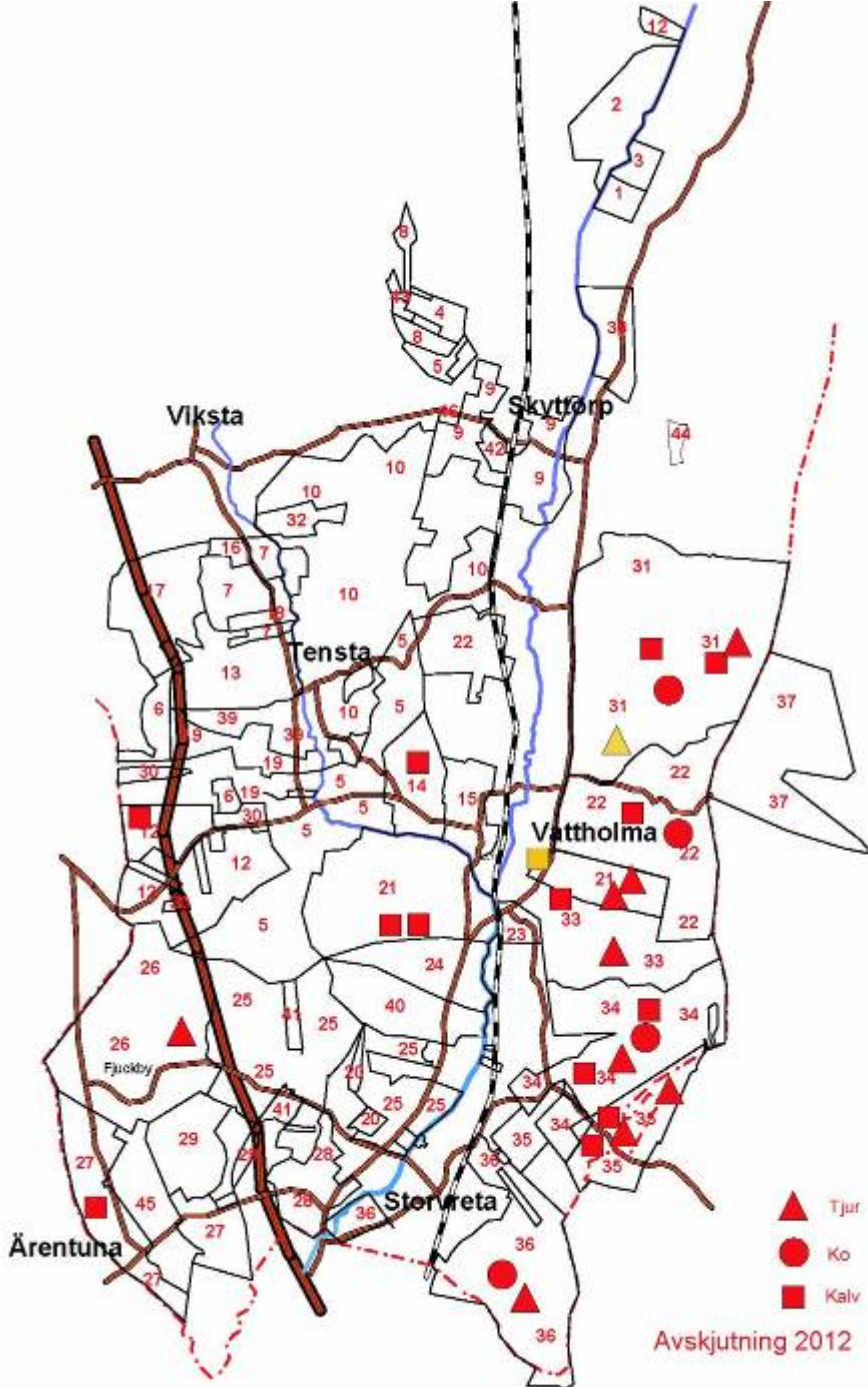


## Avskjutning Vattholma ÄSO 2012

Tjur	9
Ko/kviga	4
Kalv	13

### Genomsnitt

Hela VSO	2,0 älg/1000ha
Öst Fyrisån	3,6
Väst Fyrisån	0,8



# Låg Kalvavskjutning

- Bara 11 kalvar av planerade 18 kalvar sköts 2015-2016 trots hög tilldelning.
- Älgobsen visade på 0,79 kalv/hondjur. Vid jaktslut bedömdes att >20 kalvar fanns kvar.
- I Rasbo-Rasbokils ÄSO låg älgobs 0,48 kalv/hondjur och låg avskjutning.
- Låg kalvavskjutning i Vattholma även 2014-2015 . 14 kalv mot planerade 18.
- Skötselplanens höga kalvavskjutning. Beror på ÄFG:s krav på hög älgavskjutning.



# Tjuravgång



# Tjuravgång

- Planerade 7 tjurar sköts relativt snabbt.
- Ytterligare 1 sårig tjur fälldes och 1 sårig stortjur påträffades död.
- De sjuka tjurarna oroar, men är inom naturlig avgång för VSO.
- Älg-obsens tjurandel 0,38 är bra
- Många obs av stora tjurar speciellt före jakten. Även fler brunstgropar.
- Tagg-begränsningen 3-5 tagg/skjutsida högre än angränsande ÄSO:n. 10 taggare släpptes men sköts i angränsande ÄSO.

# Hondjurs Avskjutning

- Något högre tilldelning än för tjur
- Restriktion ej kalvförande ko, i första hand kvinga
- Okänt antal kor blir skjutna. Minst 2 skjutna 2015-2016
- Ett litet antal kor måste tillåtas

# Älgbetesskador

- Inga rapporter från gångna jaktsäsongen
- Resultat från ÄBIN 2015 kom sent.
- Rapportering 2015
  - Älgbetesskadorna fortfarande höga i Lillvretaområdet trots lägre älgtäthet
  - Älgbetet mindre på tallungskogen i Edshammar-Kallmyra förmodligen pga uppväxt och tallgallring i området under vintern
  - Relativt lite betesskador väst Fyrisån



Resultat från ÄBIN år 2015				
Län: Uppsala	Område: Österbybruks ÄFO	Utförare: Foran		
Områdets areal (ha):  216800	Kilometer-rutor:  45	Inventerade ungskogar:  78	Inventerade provytor:  292	Gulmarkerade uppgifter har koppling till älgförvaltning- och älgskötselplaner
<b>Alla stammar<sup>1</sup>.</b>				
Trädslag	Stammar per hektar	Stammar med färsk viltskada %	Medelfel %	Stammar utan viltskada %
Tall	656	2%	1,0%	47%
Gran	788	0%	0,0%	
Björk	1182			
Övrigt	31			
Totalt	2657			
<b>Alla stammar</b>				
Tallandel %	25%			

Ett mått på  
tillgången av  
tallfoder

<sup>1</sup> Inkluderar stammar av  
produktionsträdslag som  
senare kommer att röjas  
bort

Trädslag	Stammar per hektar	Oskadade stammar per hektar	Stammar utan viltskador		Stammar med viltskada		Stammar med viltskada	
			%	Medelfel %	%	Medelfel %	%	Medelfel %
Tall	563	345	61%	13,0%	39%	10,0%	7%	
Gran	747	739	99%	22,0%	1%	0,0%	0%	
Björk	297	259	87%	20,0%	13%	3,0%		
Contorta								
Övrigt	11	6	49%	48,0%	51%	36,0%		

### Ståndortsanpassning

Föryngrat trädslag	Av inventerade provytor %		
	Magra marker, lingontyp	Mellanmarker, blåbärstyp	Bördig marker, grästyp
Tall	49%	56%	26%
Gran	41%	32%	59%
Björk	3%	3%	6%
Lärk	0%	0%	0%
Övrigt	0%	1%	1%
Ingen åtgärd eller ej bestämbar	7%	7%	7%
Totalt	100%	100%	100%

Andelen ytor med rätt trädslag utifrån ståndorten anges i älgskötselplanerna

2. Stammar av produktionsträd bedöms stå kvar i röjning



## Äbin 2015, resultat per Äfo



### Skadenivåer (tallproduktionsstammar)

- Östervåla Äfo 6%
- Österbybruk Äfo 7%
- Almunge Äfo 9%
- N Upplandskusten 9%

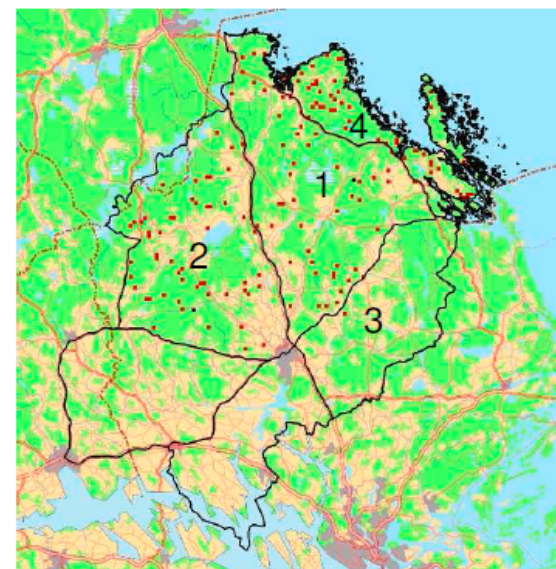
### Ståndortsanpassning. Andel tall på magra marker (i 10-tals %)

- N Upplandskusten 90%
- Östervåla Äfo 60%
- Almunge Äfo 50%
- Österbybruks Äfo 50%

### Andel (tiotal % ) av vilt oskadade tallar enl. Äbin 2015 i:

- Östervåla Äfo 80%
- Almunge Äfo 60%
- Österbybruk Äfo 50%
- N Upplandskusten 40%

- 1=Österbybruks Äfo
- 2=Östervåla Äfo
- 3=Almunge Äfo
- 4=N Upplandskusten Äfo



# Förutsättningar ny Älgskötselplan 2015-2017

- En ny Älgskötselplan antogs av Länsstyrelsen för perioden 2014-2016
- Uppmaning från Österbybruks ÄFO ta fram ny älgskötselplan för 2015-2017 för att komma i fas med ÄFO och övriga ÄSO:n
- Älgskötselplanen skall ta hänsyn till resultaten från Spillningsinventeringen och ÄBIN, som genomförts under våren 2015
- ÄFG krävde högre älgavskjutning än första planförslaget och ÄlgFrode-beräkningen.
- Kalvavskjutningen höjdes och planen godkändes med tvekan.

# Bedömningar ny Älgskötselplan 2015-2017

- Tänkbart mål
  - Älgstammen bör minska eller vara oförändrad öster Fyrisån men kan få öka något på västra sidan
  - Tjurandelen och åldern kan få öka
  - Kalv avskjutning något högre vid osäker höjd beskattning
- Bedömd älgstam 7,0 - 7,5 älg/1000 ha i genomsnitt.
- Genomsnittlig reproduktion 0,70 kalv/ko
- Genomsnittlig tjurandel 40%

# Spillningsinventerings Resultat Vattholma VSO 2015

- 8 Trakter centralt inventerade både 2015 och 2013
- 2015 266 punkter och 102 högar jmf 2013 278 punkter 107 högar
- Inga skillnader mellan åren i genomsnittet på ca 9 älgar/1000 ha, men en omfördelning
- Färre spillningshögar i trakterna vid Lillvreta och Edshammar-Kallmyra
- Fler högar i trakterna vid Hånsta och Salsta
- En viss utjämning mellan öst och väst Fyrisån

# Spillningsinventerings Resultat Vattholma VSO 2015

- 2015 inventerades även 3 trakter (Svista, Fjuckby och Onslunda) väster E4:an
- Bara 1 hög på de 91 punkterna
- Totalt för alla 11 trakterna, som berör VSO ger 357 punkter och 103 högar motsvarande ca 7 älgar/1000 ha
- För säkrare beräkning krävs >500 punkter
- Inkluderas 8 trakter runt VSO erhålls 639 punkter med 158 högar, motsvarande ca 6 älgar/1000 ha.



# Nya Älgtilldelningssystemet

- Arbetsgrupp tog fram förslag till Medlemsmötet 2014.
  - Nya Modellen föreslås gälla även 2015-2016
    - 70% övertilldelning
    - Plusareal bibehålls
    - En kalv per jaktlag och per vuxen
    - Ingen uppdelning på kön
    - Reservering vuxet djur för JL med >800 ha till 30/11
    - Avlysning
    - Olika areal för vuxen väst (500ha) och öst (350ha)
- Fyrisån

# Förändringar som kan påverka Älgskötselplanen

- Den låga kalvavskjutningen
- Avskjutningen av vuxna relativt snabb?
- En något högre älgförekomst mellan Fyrisån och nya E4:an
- Sårsjukan hos tjurarna

# Vattholma Kronhjortsskötselområde

Skötselplan från 2013

Ny Skötselplan 2016-2018



# Jaktresultat Kronhjort 2015/2016

## Avskjutning

- 2 gaffelhjortar, 2 hindar och 2 kronkalvar
  - 1 hind + 1 gaffelhjort 12/10 Fjuckby
  - 1 hind 14/10 Bräcksta
  - 1 kalv 21/11 Fjuckby
  - 1 gaffelhjort 10/1 Onslunda
  - 1 kalv 26/1 Vaxmyra
- Skötselplanens mål uppnåddes inte
  - 2 kalvar mindre

# Jaktresultat Kronhjort 2014/2015

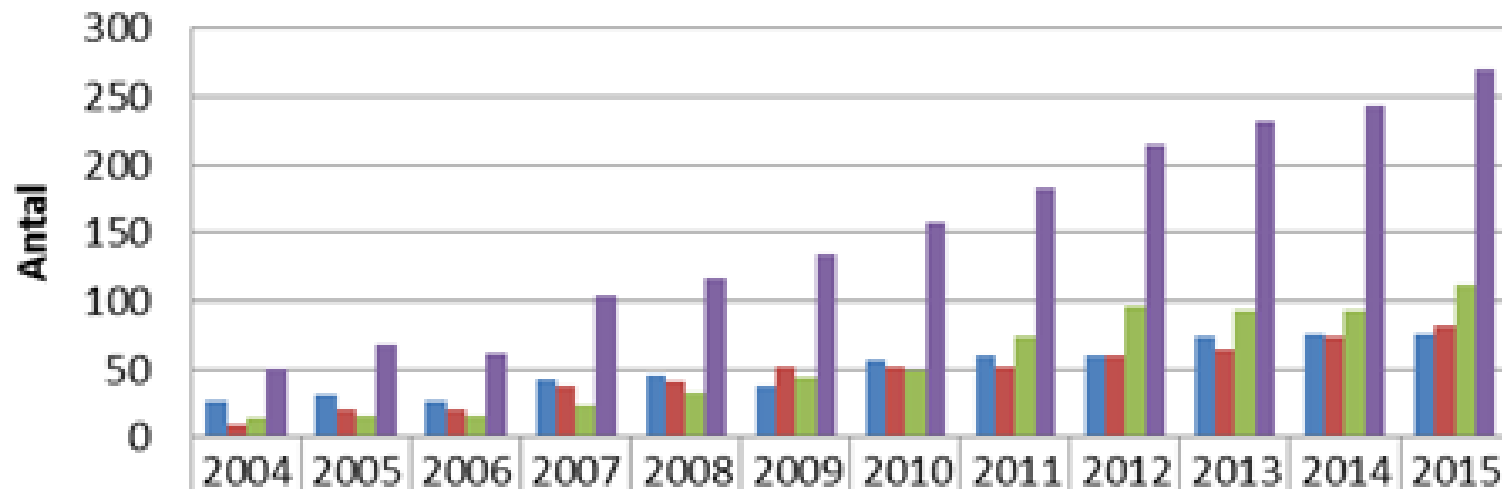
## Avskjutning

- 1 gaffelhortar, 2 hindar och 3 kronkalvar
  - 1 hindkalv 6/9 Fjuckby
  - 1 hind 16/9 Hånsta
  - 1 hankalv 14/10 Flotä
  - 1 hindkalv 2/11 Gryta
  - 1 gaffelhort 8/11 Fjuckby
  - 1 hind 22/1 Vaxmyra
- Skötselplanens mål uppnåddes inte
  - 1 gaffelhort och 1 kalv mindre

# Kronhjorts avskjutning Uppland 2015-2016

OMRÅDE	HJORT	HIND	KALV
Altunaortens KSO	2	3	2
Björklinge-Viksta KSO	2	3	2
Botmora KSO	0	0	1
Bälinge KSO	8	17	19
Dannemora KSO	1	0	0
Harbo KSO	3	8	7
Heby-Jungfrubo-Sättersbo KSO	3	2	5
Huddunge Vansjö KSO	0	0	1
Lagunda KSO	2	0	1
Nedre Dalälven KSO	3	2	1
Nora Buckarby KSO	0	0	0
Norra Enköpings KSO	3	1	2
Norra Hagunda KSO	5	4	8
Norra Uppsalaåsen KSO	0	0	0
Simtunaortens KSO	18	15	19
Skokloster-Häggeby-Värsta KSO	2	3	2
Stalbobäckens KSO	2	2	5
Södra Hagunda KSO	2	0	1
Södra Åsunda KSO	8	8	15
Trögds KSO	6	12	15
Tvesens KSO	1	0	1
Vattholma KSO	2	2	2
Vittingeortens KSO	1	0	1
Vårfru KSO	2	0	1
Älgmossens KSO	0	0	0
Summa:	76	82	111
Total:	269		

## Avskjutning kronhjort Uppsala län



■ Hjort	27	31	26	42	45	38	56	59	59	74	76	76
■ Hind	9	20	20	37	40	51	52	51	60	64	73	82
■ Kalv	14	16	15	24	32	44	49	73	96	93	93	111
■ Totalt	50	67	61	103	117	133	157	183	215	231	242	269



# Kronhjorts Avskjutning

	2012/13	2013/14	2014/15	2015/16
Hjort		2	1	2
Hind		2	2	2
Kalv	1	3	3	2
Övrig avgång		3		
Totalt	1	10	6	6

# Planerad Avskjutning Skötselplan 2013-2016

	2013/14	2014/15	2015/16
Hjort	2	2	2
Hind	2	2	2
Kalv	3	4	4
Totalt	7	8	8

# Betesskador Kronhjort

- Rapportering 2015-2016
  - Betesskador på raps i norra Tensta/Viksta med åtföljande betesskador på nygallrad granskog.
  - Utfodring med ensilage vid Vaxmyra, verkar minska betesskador på granskog.
- Tidigare rapportering
  - Skador på granungskog i Fjuckby området
  - Skador på vallinväxt vid Kolje
  - Allvarliga skador på höstoljeväxt vid Vaxmyra



# Kronhjortsförekomst Vattholma VSO

- Ingen Inventering – Svårinventerad
- Uppskattningar 2015-2016
  - Huvudsaklig förekomst Väst E4:an
    - Två grupper 14 + 19 djur hind/kalv Vaxmyra-Fjuckby-Ärentuna
    - Enstaka hjortar + en grupp på 6
  - Tensta Norra mot Viksta
    - En – två grupper om 8-10 hindar/kalvar + hind/kalv
    - Enstaka hjortar
  - Öst Fyrisån
    - Möjligen enstaka och små grupper Salsta
  - Hånsta-Uggelsta-Kyrsta
    - Inget kronvilt

# Grov Uppskattning Kronhjortsstam

- Totalt 55 hind/kalv varav ca 30% kalv
- Totalt 10 hjortar
- Fördelning 15% hjort, 59% hind, 26% kalv
- Summa 65 kronvilt (samma uppskattning 2013)
- Genomsnitt för hela VSO 5,5 kronvilt/1000 ha
- Avskjutning max 20% av Vinterstammen eller 13 ex
- Lägre avskjutning pga tillåten ökning och delning av stammen
- Lika avskjutning hind och hjort och 50% kalv

# Hind Avskjutning

- Jakt på kronhind och kronkalv är normalt tillåten som smyg- och vakjakt från 16/8 till älgjaktstarten.
- Enligt obs kan hind och kalv vistas åtskilda under den tiden.
- Hind bör då av etiska skäl inte fällas
- Styrelsen rekommenderar därför att jakt på hind förbjuds under perioden 16/8 till älgjaktstarten.
- Skydds jakt företrädesvis på hind under normal jakttid.

# Hjortavskjutning

- Förra Skötselplanen enbart gaffelhjort.
- Finns inget utrymme för stora eller kapitala hjortar.
- Högst 10% av hjortavskjutningen får vara gamla hjortar.
- Möjligt tillåta spetshjortar med horn-anlag kortare än öronen.



# Skydds jakt på Kronhjort

- Enligt Skötselplanen.
  - Störningsjakt med hund.
  - Ledarhind får skjutas, men inom normal tilldelning och jakttid.
- Krav om Skydds jakt på Kronhjort på eget initiativ
  - Har avslagits från forskarhåll
  - Möjligen förlängd jakt i februari
  - Däremot ingen jakt före brunst

# Vildsvinförvaltning Förekomst 2015

- Vildsvinen spridits och blivit vanligare upp mot E4:an och Onslunda, men har ej setts väster om E4:an
- Stammen minskat eller stabiliserats i Hånsta-Uggelsta- Kyrsta och i Tensta
- Hög förekomst i skogarna öster om Fyrisån

# Vildsvinsjakt 2015-2016

- Skydds jakt i vete/havre fält på många håll
- Mindre lokala problem
- Skydds jakt vid grishållning
- Samjakt med hundar och Rasbo-Rasbokil
- Samjakt i Kyrsta-Forsa-Hånsta
- Åteljakt på många håll. Åtlarna börjar bli täta. Varning för utfodring!
- Ännu inga siffror på avskjutning

# Vildsvinförvaltning

## Jakt 2013-2015

- Enligt Viltdata
  - 2014-2015
    - Totalt 54 inom Vattholma JVK (bara 8 JL)
    - Totalt 1738 i Uppsala län
  - 2013-2014
    - Totalt 50 inom Vattholma JVK (bara 8 JL)
    - Totalt 1229 i Uppsala län
  - Samjakt med Rasbo-Rasbokil
  - Samjakt Forsa-Hånsta-Ånge-Husby-Eken-Kyrsta vid två tillfällen
  - Skydds jakt i sädes- och ärtfält under juli
  - Åteljakt

# Skydds jakt i Sädesfält

- Hög risk för skadeskjutning av gris i sädesfälten.
- Påskjutna vildsvin måste eftersökas.
- Eftersök på gris i sädesfält extra svårt!
- Flera grisar samtidigt, även skjutna, skadade.
- Vildsvins jakthundar släpps ofta lös i fälten, men följer ofta oskadade grisar.
- Tränade spårhundar i koppel bör göra eftersöket!



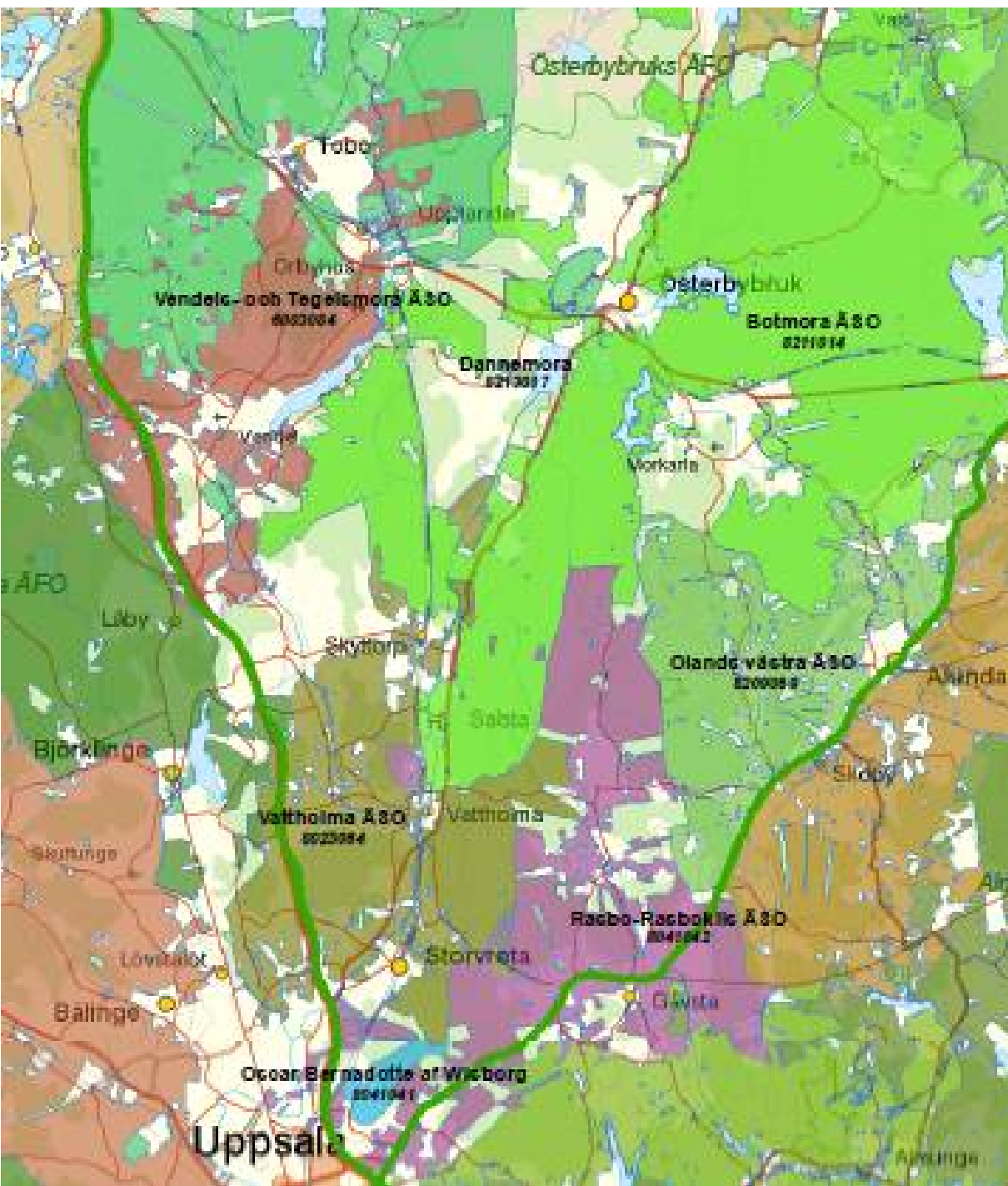




# Gränsförändringar för Österbybruks ÄFO och ÄSO:n

- Länsstyrelsen har aviserat förändringar i gränsdragningarna till 2017/2018
- Österbybruks ÄFO bör slås samman med Norra Upplandskustens ÄFO
- Jaktområden utanför ÄFO-gräns, måste anslutas till ÄSO i angränsande ÄFO. Innebär även delning av Jaktområden på olika ÄFO.
- Flera ÄSO:n blir små och många efter förändring
- ÄFG vill därför slå samman ÄSO:n
- Sammanslagning och byte av ÄSO är frivilligt och skall godkännas av markägarna.





# Sammanslagning av ÄSO:n

## Förslag 1

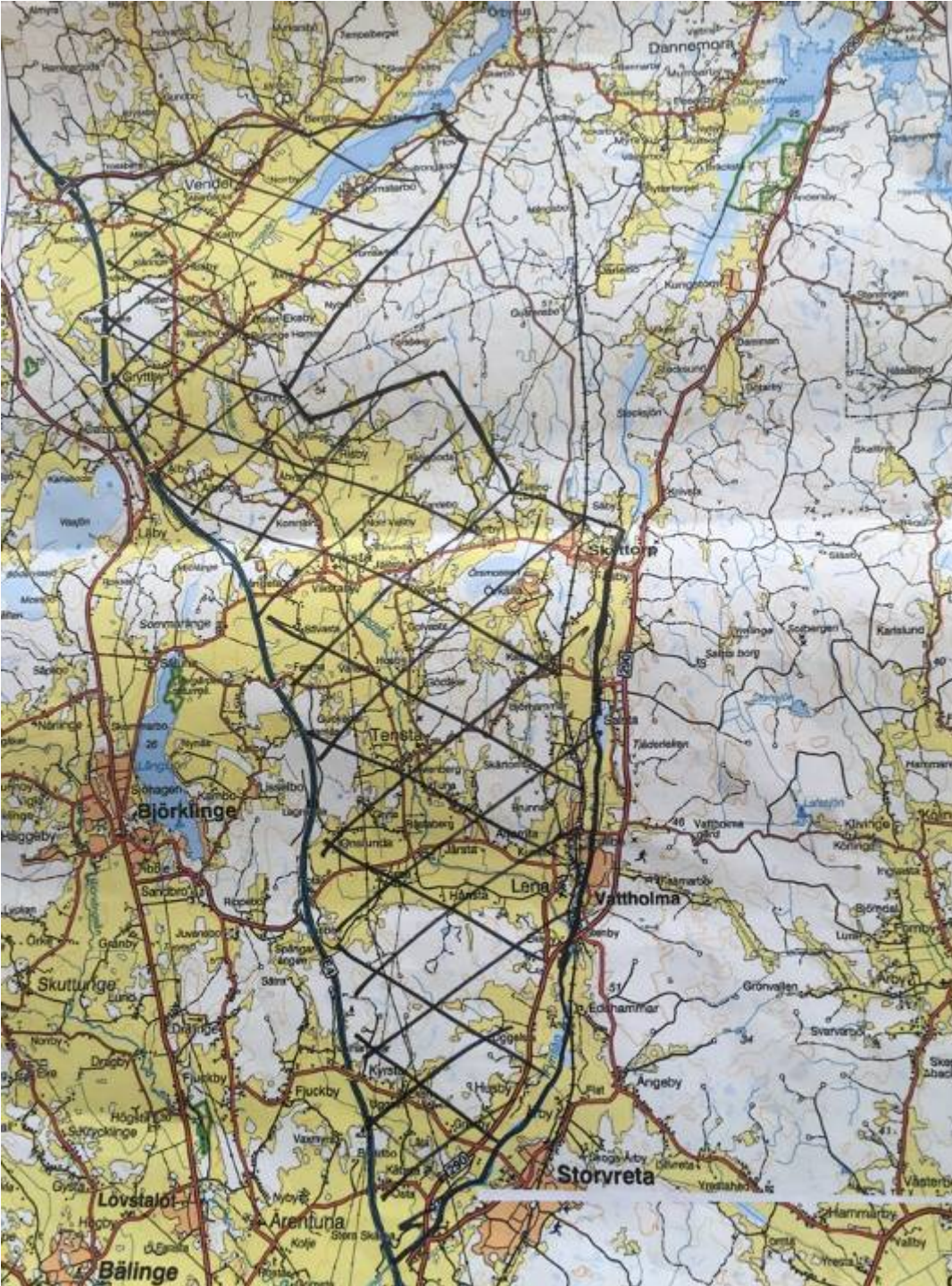
Vattholma + Rasbo-Rasbokil + Oland Västra (Inga avstyckningar annat än Jaktområden utanför Österbybruks ÄFO gränser)

## Förslag 2

Vattholma + Vendels-Tegelsmora + Viksta-delen från Björklinge (Inga avstyckningar annat än Jaktområden utanför Österbybruks ÄFO gränser)

## Förslag 3

Vattholma + Vendels- och Viksta-delen (avstyckning J-områden öst Fyrisån till Rasbo, norra delarna av Vendel till Norra Upplandsåsens ÄSO och områden utanför ÄFO gränser)



## Förslag på Sammanslagning och Styckning av Vattholma och Vendels ÄSO:n



# Vattholma VSO

Enligt registrering 2014

